



License No. 11/03994

บริษัท ชันมูนทัวร์ แอนด์ ทราเวล จำกัด

199/39 หมู่บ้านบ้านกลางเมืองนวนมิตร 42 ซอยนวนมิตร 42 แขวงคลองกุ่ม เขตบึงกุ่ม กรุงเทพฯ 10240

☎ 02-363-7829-32

☎ 086-360-2262

🔥 สายด่วน
080-925-3322

📌 SunMoonTours&Travel

✉ special.sunmoon@gmail.com

🌐 www.sunmoon.co.th



@sunmoontour

Korea Wonderful

เริ่มต้น...

18,900.-



รายละเอียดโปรแกรมการเดินทาง

วัน	โปรแกรมการเดินทาง	อาหาร	โรงแรมที่พัก
1	กรุงเทพฯ – อินชอน	-	-
2	ปิ่นเรียลไบค์ – ซูวอนสตาร์ฟิลด์ – ป้อมฮวาซอง – ฮวังนีดัน สตรีท	L: พุลโก๊ก D: ทักคาลบี	HOMESTAY HOTEL OR SML
3	สวนสนุกเอเวอร์แลนด์ – พระราชวังชางด็อกกุง – วัดโซเกซา – ซ็อบปังฮงแด	B : โรงแรม L : คาลบี D : X	L'ART HOTEL OR SML
4	ศูนย์เครื่องสำอาง – ศูนย์โสม – ศูนย์สมุนไพรสดไฟน์ – หมู่บ้านอินพยอง อันอก – N'Seoul – DUTY FREE – ซ็อบปังเมียงดง	B : โรงแรม L : ซาบู D : X	L'ART HOTEL OR SML
5	ศูนย์สมุนไพรออกเทนามู – พิพิธภัณฑ์สำหรับใส่ชุดฮันบก – ร้านละลายเงินวอน – สนามบินอินชอน – กรุงเทพฯ	B : โรงแรม L : ไท่ตุนโสม D : X	-

รายละเอียดสายการบิน

สายการบิน	เที่ยวบินขาไป	BKK – ICN	เที่ยวบินขากลับ	ICN – BKK
	BX748	22.20 – 06.05	BX747	17.15 – 21.20
	7C2204	01.00 – 08.25	7C2203	19.30 – 23.45

*** เที่ยวบินอาจมีการเปลี่ยนแปลงขึ้นอยู่กับจำนวนที่นั่งว่างและไฟท์บินในวันเดินทาง***

กำหนดการเดินทาง พ.ค. - ก.ย. 2569

อัตราค่าบริการ (บาท)	ผู้ใหญ่และเด็ก เข้าพัก 2-3 ท่านต่อห้อง	พักเดี่ยว เพิ่มราคาท่านละ
พฤษภาคม : 6-10 / 13-17 / 20-24 / 27-31	18,900	5,900
มิถุนายน : 3-7 / 10-14 / 17-21 / 24-28	19,900	
กรกฎาคม : 1-5 / 8-12 / 15-19 / 22-26	19,900	
กรกฎาคม : 24-28 / 25-29 / 26-30	21,900	
สิงหาคม : 5-9 / 12-16 / 19-23 / 26-30	19,900	
กันยายน : 2-6 / 9-13 / 16-20 / 23-27	19,900	

วันแรก

สนามบินสุวรรณภูมิ

คำ

คณะพร้อมกัน ณ [สนามบินสุวรรณภูมิ](#) ผู้โดยสารขาออกระหว่างประเทศ ชั้น 4 ให้ท่านรับเอกสารพร้อมฟังก์ชันต่างๆ และฝากกระเป๋าให้กับทางเจ้าหน้าที่สายการบินด้วยตัวท่านเองตามนโยบายรักษาความปลอดภัยของสายการบิน
*** ออกเดินทางสู่ [กรุงโซล](#) ประเทศเกาหลีใต้ เกี่ยวกับและเวลาออก-ถึง ตามที่ระบุในตาราง ***

วันที่สอง

สนามบินอินชอน – ปั่นจักรยาน – ซูวอนสตาร์ฟิลด์ – ป้อมชวาซอง

เช้า

เดินทางถึง [สนามบินอินชอน](#) กรุงโซล หลังจากผ่านพิธีการตรวจคนเข้าเมืองและศุลกากรแล้ว (กรุณาปรับนาฬิกาของท่าน ให้เป็นเวลาท้องถิ่นเพื่อสะดวกในการนัดหมาย เวลาประเทศเกาหลีจะเร็วกว่าประเทศไทย 2 ชั่วโมง)

นำท่านชื่นชมความงามของทะเลตะวันตก กับกิจกรรม [ปั่นจักรยาน](#) บนรางรถไฟที่เลียนแบบกับชายทะเล พร้อมกับชมวิวสวยๆ ระยะทางไปกลับประมาณ 5.6 กิโลเมตร ใช้เวลาประมาณ 40 นาที



กลางวัน

รับประทานอาหาร ณ ภัตตาคาร (พูลโกกิ - นำเนื้อหมูสไลด์หมักกับซอสและเครื่องเคียงต่าง ๆ ให้ออร์สหวานนุ่ม นำเนื้อหมูมาอย่างขลุกลิ้นกับซุ๊ปโกลกับบนกระเพาะแบนหรือทรงเครื่องวงกลมพร้อมผักทะเลและเส้นจันท์ โดยจะมีลักษณะออกเป็นแบบน้ำชั้น)

บ่าย

นำท่านเที่ยวชม [ห้องสมุดซูวอนสตาร์ฟิลด์](#) ที่อาจจะกล่าวได้ว่า เป็นห้องสมุดในห้างสรรพสินค้าที่ใหญ่ที่สุดในเกาหลีใต้ ในเวลานี้ กังยังมีขนาดพื้นที่ใหญ่กว่าห้องสมุดสตาร์ฟิลด์ในกรุงโซลถึง 3 เท่า ที่ครอบคลุมพื้นที่ตั้งแต่ชั้น 4 ถึง ชั้น 7 ซึ่งมีความสูงถึง 22 เมตร และมีหนังสือมากกว่า 3,500 เล่ม ที่ได้รับการออกแบบเป็นพิเศษ ให้แสงธรรมชาติสอดส่องเข้ามาจากหน้าต่างโปร่งแสงที่ทำให้ห้องสมุดแห่งนี้ดูโปร่งโล่งมากยิ่งขึ้น ด้วยกลุ่มเป้าหมายที่ดูกว้างไว้สำหรับกลุ่มวัยรุ่นที่อายุระหว่าง 20 - 30 ปี รวมถึงสถานที่พักผ่อนและแหล่งความรู้สำหรับครอบครัว ที่ห้องสมุดแห่งนี้จึงมีแบรนด์สินค้าสำหรับวัยรุ่น คาเฟ่แบรนด์ดังทั้งของเกาหลี และต่างประเทศ ที่น่าสนใจเป็นพิเศษ คือ ไวนิลซูวอน คาเฟ่ที่มีแผ่นเสียงแบบโบราณไว้ให้บริการกับคอนเสิร์ตที่... จิบกาแฟ ฟังแผ่นเสียง และมองเมียงกับวิวห้องสมุดสุดฟิน รวมถึงร้านขนมปังเบเกิลชื่อดัง อย่างลอนดอนเบเกิลมิวเซียม กับรสชาติ สีสน และรูปลักษณ์ที่เป็นเอกลักษณ์ ตลอดจนร้านสินค้าแบรนด์เนม ร้านอาหารต่าง ๆ ที่มีไว้สำหรับบริการในห้องสมุดแห่งนี้... ห้องสมุดที่เป็นมากกว่าห้องสมุด ที่ให้ความรู้ แต่เป็นห้องสมุดที่จะมอบความสุขสำหรับผู้มาเยือนทุกคน



จากนั้นนำท่านชม **ป้อมปราการฮวาซอง** เป็นป้อมที่สร้างขึ้นในสมัยราชวงศ์โชซอน ภายใต้กษัตริย์เซจง ตั้งแต่ปี ค.ศ. 1752-1800 มีกำแพงป้อมปราการขนาดใหญ่ที่สร้างจากก้อนหินและอิฐขนาดใหญ่ มีความสูงประมาณ 4-6 เมตร และความยาวประมาณ 5.7 กิโลเมตรยาวรอบเมือง ป้อมแห่งนี้ถูกสร้างขึ้นอย่างเป็นระบบ โดยใช้ผู้มีความเชี่ยวชาญในทุกแขนง ทั้งศิลปะ สถาปัตยกรรม และความรู้ทางวิทยาศาสตร์ที่เกี่ยวข้อง พร้อมทั้งเหล่าบรรดาช่างฝีมือที่ได้รับการคัดเลือกมาจากทั่วประเทศ ด้วยเหตุนี้เองป้อมฮวาซองจึงได้รับความสนใจ และได้รับการยกย่องในทุกด้าน รวมถึงยังเป็นสถานที่ที่เป็นแหล่งเรียนรู้เรื่องราวทางประวัติศาสตร์ และที่สำคัญยังได้รับการยกย่องให้เป็นมรดกโลกทางวัฒนธรรมขององค์กร UNESCO เมื่อวันที่ 12 ธันวาคม ค.ศ. 1997 ป้อมฮวาซองแห่งนี้ได้รับการดูแลอย่างดีเสมอมา โดยอนุรักษ์ให้คงสภาพเดิมมาได้จวบจนปัจจุบัน



จากนั้นนำท่านเดินเล่น **ถนนฮวงนிடัน สตรีท** เป็นถนนเส้นเล็กๆในย่าน Haengnidan Street (행리단길) ในเมืองซูวอน (수원시) ที่เป็นถนนที่เชื่อมโยงระหว่างยุคเก่า และ ยุคใหม่เข้าไว้ด้วยกันอย่างลงตัว ด้วยการรีโนเวทบ้านโบราณอันอก(한옥) ให้กลายเป็นร้านอาหาร คาเฟ่ สตูดิโอแฟชั่น ได้อย่างกลมกลืน และลงตัวกับบรรยากาศของเมืองเก่าได้อย่างลงตัวและถนนเล็กๆเส้นนี้เชื่อมต่อเรื่องราวประวัติศาสตร์เก่าแก่เป็นมรดกโลกอีกด้วย เพราะสามารถเดินเล่นไปยังป้อมฮวาซอง (화성) ที่อยู่ใกล้ๆกันได้สบายๆเลยทำให้ถนนเส้นนี้มีความ Unique เอกลักษณ์เฉพาะของเมืองซูวอนที่มีเสน่ห์ไม่ซ้ำกับเมืองอื่นๆ



คำ รับประทานอาหารเย็น (กักคาลบี - หรือไก่อบาร์บีคิวพืดซอสเกาหลี อาหารเลี้ยงเชื้อของเมืองซุนซอน โดยนำไก่อบาร์บีคิวมันหวาน พักทะเล้า ต้นกระเทียม ต็อกหรือข้าวปั้นและซอสมาพืดรวมกันบนกระทะแบนคลุกเคล้าทุกอย่างให้เข้าที่ รับประทานกับพืดกาดเกาหลีและเครื่องเคียง เมื่อทานใกล้หมด จะนำข้าวสวยและสาหร่ายแห้งมาพืดรวมกันเป็นกักคาลบีโพทิมที่แสนอร่อย และน้ำซุ๊ป)

นำท่านเข้าสู่ที่พัก **HOMESTAY HOTEL , SUWON** หรือเทียบเท่า



วันที่สาม สนสนุกเอเวอร์แลนด์ – พระราชวังชางด็อกกุง – วัดโซเกซา – ซ็อบปังซงแด

เข้า รับประทานอาหารเช้า ณ ห้องอาหารโรงแรม (บุฟเฟ่ต์หรือเซตเมนูอาหารเช้าสไตล์อเมริกันผสมผสานแบบเกาหลี)

จากนั้นนำท่านเยือน **สนสนุก เอเวอร์แลนด์** ซึ่งถูกขนานนามว่า “ดิสนีย์แลนด์แห่งเกาหลี” เป็นสวนสนุกที่อยู่ท่ามกลางหุบเขาที่มีชื่อเสียงมากที่สุดของประเทศ ภายใน FESTIVAL WORLD ประกอบไปด้วย GLOBAL FAIR, AMERICAN ADVENTURE, MAGIC LAND, EUROPEAN ADVANTURE และ EQUATORIAL ADVENTURE การท่องเที่ยวในสวนสนุกแห่งนี้จะพาขึ้นรถบัสท่องเที่ยวไปกับโลกของสัตว์ป่าซาฟารี ชมไลเกอร์แพดคู่แรกของโลก จะพบว่าเจ้าป่าสิงโตและเสือสามารถอยู่ด้วยกันได้อย่างเป็นสุข ชมความน่ารักของหมีที่สามารถสื่อสารกับคนขับได้อย่างดี จากนั้นเชิญท่านสนุกสนานกับเครื่องเล่นนานาชนิด ด้วยบัตรเข้าชมที่สามารถเล่นเครื่องเล่นฟรีได้ทุกอย่างไม่จำกัดรอบ (ONE DAY PASS TICKET) เช่น T-Express เครื่องเล่นใหม่ล่าสุด รถไฟเหาะ หนอนสะบัด ชาร์ป โรงหนังสามมิติ บ้านผีสิง หมุนต็ลังกาสองตลบ เป็นต้น พบกับความน่ารักของหมีแพนด้าคู่ล่าสุดจากประเทศจีนที่ได้มาจัดแสดง ณ โซนแพนด้าเวิลด์ ชมสวนดอกไม้สีฤดูที่อยู่ท่ามกลางหมู่บ้านสไตล์ยุโรป ช่วงฤดูใบไม้ผลิ พบกับทุ่งดอกทิวลิปหลากสีสุดตระการตา อีสาระซ็อบปังซ็องซ็องของฝากของที่ระลึกที่เป็นแบรนด์เฉพาะของสวนสนุก รวมถึง LINE STORE ที่มีสาขาอยู่ที่นี้



กลางวัน

บริการอาหาร ณ ภัตตาคาร (หมูย่างคาบิ - อาหารพื้นเมืองเกาหลีที่เลื่องชื่อและรู้จักกันดีทั่วโลก มีรสชาติออกหวานนุ่มและกลมกล่อมนำหมูสับที่ติดกับกระดูกที่เชื่อว่าเป็นส่วนที่เหมาะสมและอร่อยที่สุด อย่างบนเตาถ่านแบบดั้งเดิม และตัดเป็นชิ้นพอดี ห่อทานแบบเมี่ยงคำไทยโดยใส่น้ำจิ้มเต้าเจี้ยวและเครื่องเคียงที่หอมหรือข้าวสวยร้อนๆพร้อมบริการเครื่องเคียงต่าง ๆ และน้ำชุปสาหร่าย)

บ่าย

นำชม **พระราชวังชางดีอกกุง** 1 ใน 5 พระราชวังหลวงในยุคราชวงศ์โชซอน อายุเก่าแก่กว่า 600 ปี พระราชวังแห่งนี้ถือว่ามีความสำคัญและสมบูรณ์ที่สุด จนได้รับการประกาศจากยูเนสโกให้เป็นมรดกโลกทางวัฒนธรรมในปี ค.ศ. 1997 นำชมตำหนักท้องพระโรง พระตำหนักที่ประทับ ส่วนแสดงพิพิธภัณฑ์ซึ่งได้รวบรวมข้าวของเครื่องใช้ในสมัยก่อนไว้มากมาย



จากนั้นนำท่านเที่ยวชม **วัดโซเกซา Jogyesa Temple** หรือที่คนไทยเรียกว่า **“วัดพระยิม”** ในอดีตนั้นวัดแห่งนี้เป็นเหมือนศูนย์กลางของศาสนาพุทธนิกายเซนในเกาหลี ซึ่งเป็นวัดเก่าแก่และมีชื่อเสียงเป็นอย่างมาก เมื่อเดินเข้ามาในวัดนี้สิ่งแรกที่จะสังเกตเห็นก็คือต้นไม้ใหญ่ที่ด้านหน้าประตูทางเข้า มีความสูงถึง 26 เมตร ส่วนอาคารหลักของวัดนั้นมีอายุมากกว่า 500 ปี และเป็นอาคารขนาดใหญ่ ชื่อว่า Daeungjeon สร้างขึ้นในปี 1938 ภายในมีพระประธานสีทองขนาดใหญ่ 3 องค์ ซึ่งชาวเกาหลีเชื่อกันว่ามีความศักดิ์สิทธิ์ จึงนิยมไปนมัสการในวันสำคัญต่างๆ

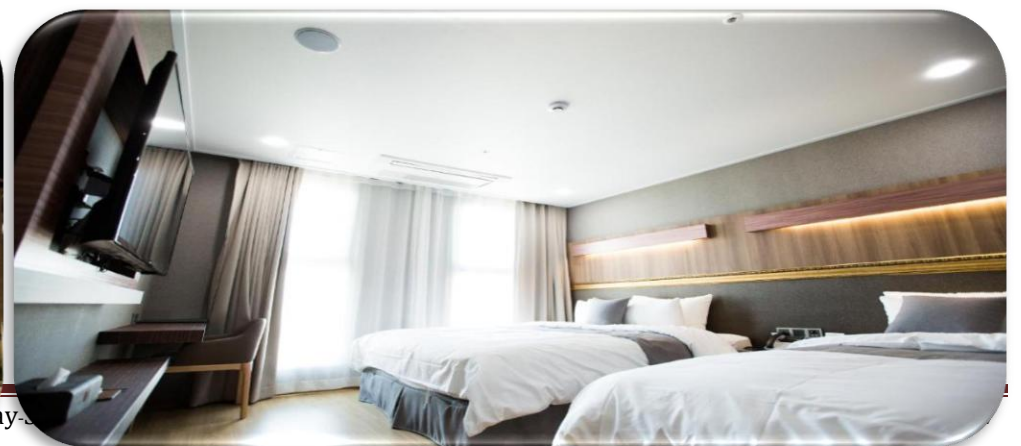


จากนั้นพาท่านเดินเฟลิดเฟลินและอัฟเดตเทรนด์แฟชั่นของวัยรุ่นเกาหลี **ย่านองแด** หรือ **ย่านองอิก** ซึ่งอยู่ใกล้กับมหาวิทยาลัยศิลปะซองอิกที่มีชื่อเสียงและได้รับความนิยมมากที่สุดของเกาหลีจึงทำให้ย่านนี้เป็นศูนย์รวมแฟชั่นล้ำสมัย แหล่งใหม่ของหนุ่มสาวชาวกรุงโซลเต็มไปด้วยบรรยากาศที่มีสีสันของศิลปะแห่งการช้อปปิ้งที่แปลกตา ท่านสามารถเลือกซื้อ ของแอนด์เมด จากคนหนุ่มสาว เสื้อผ้า กระเป๋า รองเท้า และ Accessories ต่างๆ เดินช้อปปิ้งในร้านเสื้อสวยสุดอาร์ตแบบนักศึกษาและอัฟเดตสตรีค สไตร์ จากแฟชั่นนิสต้าตัวจริง นอกจากนี้ยังมีร้านกาแฟมากมาย ส่วนกลางคืนที่นี้ยังเป็นแหล่งปาร์ตี้ที่ Chic ที่สุดในโซล



ถ้า

อิสระอาหารเย็น เพื่อให้ท่านเต็มอิมกับการเดินช้อปปิ้ง นำท่านเข้าสู่ที่พัก **L'ART HOTEL , SEOUL** หรือเทียบเท่า



วันที่สี่ **ศูนย์เครื่องสำอาง – ศูนย์โฮม – ศูนย์สมุนไพรสดโพยน์ – หมู่บ้านอินพยอง ฮันอก – N’Seoul**
– DUTY FREE – ช้อปปิงเมียงดง

เช้า

รับประทานอาหารเช้า ณ ห้องอาหารโรงแรม (บุฟเฟ่ต์หรือเซตเมนูอาหารเช้าสไตล์อเมริกันผสมผสานแบบเกาหลี) นำท่านชม **ศูนย์โฮมเกาหลี** เรียนรู้วิธีการปลูกและดูแลโฮมอย่างไรให้ได้คุณภาพดีจากเจ้าหน้าที่ซึ่งผ่านการอบรมจากรัฐบาลเกาหลี พร้อมเลือกซื้อหาผลิตภัณฑ์โฮมรูปแบบต่างๆ ในราคาถูกลงกว่าเมืองไทย ไว้บำรุงสุขภาพตัวท่านเองหรือเป็นของขวัญสำหรับครอบครัว ซึ่งโฮมที่นี่ได้รับการรับรองทั้งคุณภาพและราคาจากรัฐบาลเกาหลี นำท่านเยี่ยมชม **ศูนย์สมุนไพรสดโพยน์** เป็นผลิตภัณฑ์ที่สกัดจากน้ำมันสนแดง มีสรรพคุณช่วยบำรุงร่างกาย ลดไขมัน ช่วยควบคุมอาหารและรักษาสมดุลในร่างกาย

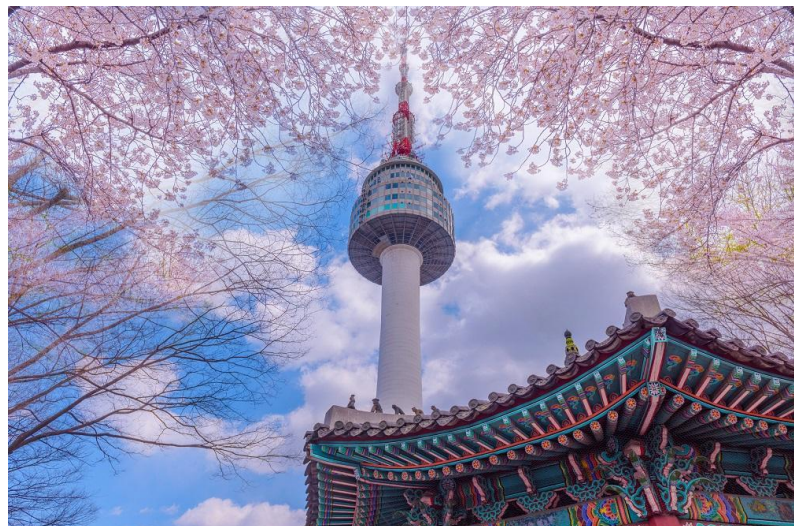
จากนั้นนำท่านชม **หมู่บ้านอินพยองฮันอก** เป็นหมู่บ้านโบราณเกาหลีที่ตั้งอยู่บริเวณเชิงเขาพุกันซาน เขตอินพยอง ในกรุงโซล โดยถือว่าเป็นหมู่บ้านเกาหลีโบราณแบบสมัยใหม่ เนื่องจากว่าหมู่บ้านโบราณเกาหลีปกติแล้วจะเป็นหมู่บ้านที่สร้างมาอย่างยาวนาน และปรับปรุงซ่อมแซมมาจนถึงปัจจุบัน แต่สำหรับหมู่บ้านอินพยองฮันอกนี้เป็นหมู่บ้านโบราณเกาหลีที่สร้างขึ้นใหม่ทั้งหมด



กลางวัน

รับประทานอาหาร ณ ภัตตาคาร (**ชาบู ชาบู หม้อไฟ - อาหารพื้นเมืองของคาบสมุทรเกาหลีตั้งแต่สมัยมองโกลเลียบุกคาบสมุทรเกาหลี ลักษณะคล้ายสุกี้หม้อไฟของญี่ปุ่น โดยนำเครื่องเคียงต่างๆ เช่น ผักหลากชนิด เห็ดตามฤดู หมูเบคอน ที่จัดเตรียมไว้ มาจัดเรียงให้สวยงามในหม้อ เวลาทาน เติมน้ำซุชชาบูปรุงรสแล้วต้มให้เดือด แล้วจึงนำอุด้งสดลงต้ม สามารถรับประทานเป็นอุด้งร้อน ทานพร้อมข้าวสวยร้อนและเครื่องเคียง**)

จากนั้นนำท่านย้อนรอยละครดัง Witch You Hee, Kim Sang Soon ณ **ภูเขาบัมซาน** ภูเขาเพียงลูกเดียวตั้งอยู่ใจกลางเมืองหลวง ให้ท่านชมทัศนียภาพกรุงโซลและซานเมืองแบบรอบทิศ 360 องศา ที่ตั้งของ **N TOWER** หรือหอคอยกรุงโซล หรือท่านจะสัมผัสกลิ่นอายแห่งรักแบบฉบับเกาหลี โดยการคล้องกุญแจคู่รักบนภูเขานัมซานอันสุดแสนโรแมนติกนี้ก็ได้ตามอริยาศัย (**ไม่รวมค่าลิฟท์ขึ้นลิฟต์ N TOWER**) นำท่านช้อปปิง ณ **ห้างสินค้าปลอดภาษี DUTY FREE** ให้ท่านได้เลือกซื้อสินค้าแบรนด์เนมนำเข้า

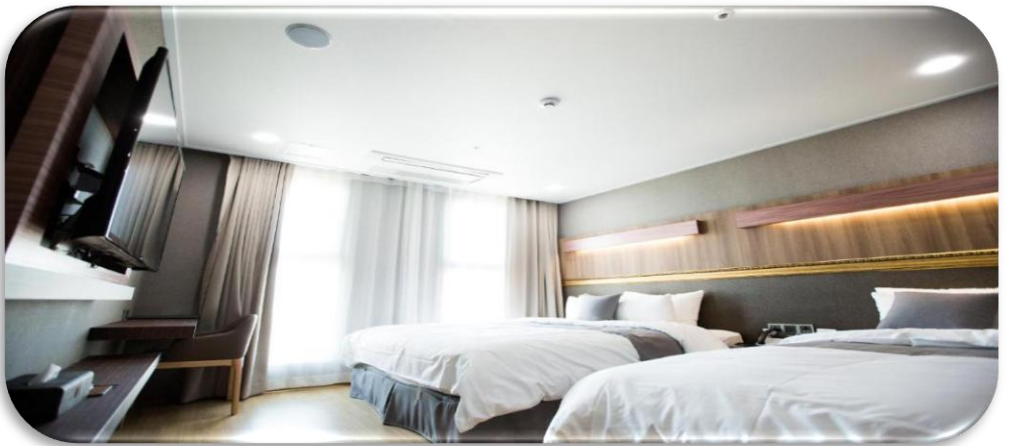


จากต่างประเทศและแบรนด์ เกาหลีชั้นนำมากมายหลากหลายชนิด อาทิเช่น กระเป๋านาฬิกา เครื่องสำอาง น้ำหอม สกินแคร์แฟชั่นหลากหลายสไตล์ ในราคาย่อมเยา นำท่านช้อปปิ้งที่ย่าน **เมียงดง** แหล่งช้อปปิ้งชั้นนำและสถานที่รวมแฟชั่นชั้นนำของกรุงโซล หรือที่คนไทยรู้จักในชื่อของ **"สยามสแควร์เกาหลี"** ท่านจะได้พบกับสินค้าวัยรุ่นมากมายหลากหลายยี่ห้อ ไม่ว่าจะเป็นเครื่องสำอางยี่ห้อดัง อย่างเช่น **THE SKIN FOOD, THE FACE SHOP, ETUDE HOUSE, MISSHA** ฯลฯ เสื้อผ้าแฟชั่นมีสไตล์, รองเท้าเส้นสูงน่ารักๆ, รองเท้าผ้าใบเก๋ๆ ร้านกระเป๋าแฟชั่น รวมถึงเครื่องประดับต่างๆ นอกจากนี้ยังมีร้านอาหารและร้านค้าแฟชั่นน่ารักๆ ฯลฯ ซึ่งที่นี่จะมีวัยรุ่นหนุ่มสาวเกาหลีไปรวมตัวกันมากมาย



คำ

อิสระอาหารเย็น เพื่อให้ท่านเต็มอิ่มกับการเดินช้อปปิ้ง นำท่านเข้าสู่ที่พัก **L'ART HOTEL , SEOUL หรือเทียบเท่า**



วันที่ห้า

ศูนย์สมุนไพรรอกเกนามู – พิพิธภัณฑ์สาหร่ายใล่ชุดอันบก – ร้านละลายเงินวอน – สนามบินอินชอน – กรุงเทพฯ

เช้า

รับประทานอาหารเช้า ณ ห้องอาหารโรงแรม (บุฟเฟ่ต์หรือเซตเมนูอาหารเช้าสไตล์อเมริกันผสมผสานแบบเกาหลี)

นำท่านไปยัง **ศูนย์สมุนไพรรอกเกนามู** ซึ่งต้นไม้นี้เจริญเติบโตในป่าลึกบนภูเขาที่ปราศจากมลภาวะและระดับสูงเหนือน้ำทะเล 50-800 เมตร เมล็ดของพันธุ์นี้อุตสาหกรรมชาวเกาหลีรุ่นใหม่นิยมนำมารับประทานเพื่อช่วยดูแลตับให้สะอาด แข็งแรง ป้องกันโรคตับแข็ง ไม่ถูกทำลายจากการดื่มแอลกอฮอล์ กาแฟ บุหรี่ สารตกค้างจากอาหารและยา จากนั้นนำท่านเดินทางสู่ **พิพิธภัณฑ์สาหร่าย (Seaweed Museum)** เรียนรู้การทำสาหร่ายของชาวเกาหลีการบอกล่า เรื่องราวขั้นตอนความเป็นมาของสาหร่าย ตั้งแต่เป็นหัวเชื้อจนถึงขั้นตอนสุดท้าย ในประเทศเกาหลีได้สาหร่ายนั้นเป็นที่นิยมมาก อาหารเกาหลีหลากหลายเมนูล้วนมีส่วนผสมของสาหร่าย ยกตัวอย่างเช่น ข้าวยำเกาหลี (บีบีบับ) นำท่านเรียนรู้ **"การทำข้าวห่อสาหร่ายคิมบับ (Kimbab)"** อาหารง่ายๆ ที่คนเกาหลีนิยมรับประทาน โดยการนำข้าวสุก และส่วนผสมอื่นๆ หลากชนิด เช่น แดงกวา แครอท ผักโขม ไข่เจียว ปูอัด แฮม เป็นต้น วางบนแผ่นสาหร่าย ม้วนเป็นแท่ง

ยาวๆ แล้วหันเป็นชั้นพอดีคำ เสิร์ฟพร้อมหัวไชเท้าดอง และกิมจิ ชาวเกาหลีนิยมรับประทานคิมบัคระหว่างการปิกนิก หรืองานกิจกรรมกลางแจ้งหลังจากทุกท่านได้ร่วมกิจกรรมเรียบร้อยแล้ว เชิญท่าน [สวมชุดฮันบก \(Hanbok\)](#) ซึ่งเป็นชุดประจำชาติของประเทศเกาหลีใต้ ถ่ายรูปกับฉากจำลอง 4 มิติซึ่งมีความสวยงามและประทับใจ พร้อมถ่ายรูปเป็นที่



กลางวัน

รับประทานอาหาร ณ ภัตตาคาร [\(ชมเกทังหรือโก่ตุนไส\)](#) - อาหารวังในสมัยก่อน ปัจจุบันเป็นอาหารเลี้ยงเชื้อของเมืองหลวง เชื่อกันว่าบำรุงและเสริมสุขภาพ เสิร์ฟให้ท่านละ 1 ตัวในหม้อดินร้อน ภายในตัวโก่จะมีข้าวเหนียว รากไส ผุทราแดงและเคล็ดลับในการตุ๋น เสิร์ฟพร้อมเครื่องเคียงที่เรียกว่า กักตุ๊กกี เส้นขนมจีน เหล้าไสม พรักไทยดำและเกลือ)

บ่าย

จากนั้นนำท่านสู่ [INSPIRE MEDIA - ATTRACTION VENUES](#) กับเทคโนโลยีสื่อผสมสุดล้ำที่ใหญ่ที่สุดของ เกาหลีใต้ ที่จะพาทุกท่านเข้าสู่ดินแดนเหนือจินตนาการ ที่ซึ่งความฝันพบกับความจริงเกิดเป็นความมหัศจรรย์จะ ล้อมรอบตัวคุณกับความตื่นตะลึงที่ทุกไฮเทคสัมผัสจะได้รับการตอบสนองผ่าน Immersive Wall ดนตรีและเสียงใน ระบบ Hi-End ที่มีการออกแบบเป็นพิเศษด้านสถาปัตยกรรม พร้อมกับระบบแสงสีสุดพิเศษที่จะปลุกเร้าหัวใจ ของคุณให้ดื่มด่ำไปกับความเพลิดเพลินการเข้าชมทั้งหมด 5 โซน Le Space / Rotunda / Aurora / Inspire Wonders / Discovery Park ที่คุณจะต้องลองสัมผัสเองเท่านั้น ลองจินตนาการเล่น ๆ ดูว่าสัตว์ทะเลนานาชนิด แหวกว่ายอยู่เหนือศีรษะของคุณ ณ ดินแดนใต้ทะเลลึกที่วาฬขนาดเท่าของจริง ล่องลอยอยู่บนท้องฟ้าสีหวาน บอกได้เลยว่าสุดที่จะจินตนาการได้



จากนั้นนำท่านสู่ [สนามบินอินชอน](#) ระหว่างทางพาท่านแวะ [ร้านละลายเงินวอน](#) ที่ซูเปอร์มาร์เก็ตใกล้สนามบิน ท่านสามารถเลือกซื้อสินค้าพื้นเมืองเป็นการส่งท้ายก่อนอำลาเกาหลี อาทิ บะหมี่ชินราเมียน (มาฆ่าสโตลเกาหลี) อูด้ง กิมจิ ขนม ช็อกโกพาย ลูกอมแปลกๆ ที่ประเทศไทยอาจไม่มี ช็อกโกแลตสโตน น้ำจิ้มปรุงรสหมูย่างเกาหลี โก่ตุนไสม สำเร็จรูป ในราคาพิเศษก่อนกลับเมืองไทย

*** ออกเดินทางสู่ [กรุงเทพฯ](#) ประเทศไทย เกี่ยวกับและเวลาออก-ถึง ตามที่ระบุในตาราง ***

เดินทางถึง [สนามบินสุวรรณภูมิ](#) โดยสวัสดิภาพ



อัตราค่าบริการนี้รวม

- ✚ ตัวเครื่องบินไป-กลับ ชั้นทัศนาวจร ตามเส้นทางและสายการบินที่กำหนด รวมค่าธรรมเนียมการใช้สนามบิน (PASSENGER SERVICE CHARGE) ค่าประกันภัยสายการบิน (INSURANCE TAX) และค่าธรรมเนียมน้ำมัน (FUEL SURCHARGE) ขอสงวนสิทธิ์ในการเรียกเก็บเพิ่ม หากมีการปรับเปลี่ยนจากทางสายการบินในภายหลัง
- ✚ ห้องพักทั้งหมด 3 คืน พักห้องละ 2-3 ท่าน
- ✚ บัตรเข้าชมสถานที่ท่องเที่ยว ตัวเข้าชมการแสดง ตามที่ระบุในรายการอาหารทุกมื้อ ตามที่ระบุในรายการ
- ✚ รดน้ำเที่ยวตลอดรายการ
- ✚ ประกันภัยคุ้มครองการเสียชีวิตจากอุบัติเหตุ วงเงิน 1,000,000 บาทและค่ารักษาพยาบาลจากอุบัติเหตุ วงเงิน 500,000 บาท เชื้อนไขตามกรมธรรม์

อัตราค่าบริการไม่รวม

- ✚ ค่าลงทะเบียน K-ETA
- ✚ ค่าทิปหัวหน้าทัวร์ มัคคุเทศก์ท้องถิ่น คนขับรถท้องถิ่น ขอความกรุณาจากท่าน (1,800 บาท) หรือมากกว่าที่ท่านประทับใจ และกรุณามอบทิปกับเจ้าหน้าที่ส่งทัวร์หรือหัวหน้าทัวร์ ณ วันเดินทางวันแรก
- ✚ ค่าธรรมเนียมในการทำหนังสือเดินทาง
- ✚ ค่าวีซ่าเข้าสาธารณรัฐเกาหลี สำหรับผู้ถือหนังสือเดินทางต่างดาว และกลุ่มประเทศที่ต้องขอวีซ่าก่อนเข้าประเทศ
- ✚ ค่าใช้จ่ายส่วนตัว อาทิ อาหารและเครื่องดื่มที่สั่งเพิ่ม โทศัพท์ โทษสาร มินิบาร์ ทิวชองพิเศษ
- ✚ ค่าใช้จ่ายอันเกิดจากความล่าช้าของสายการบิน, อุบัติภัยธรรมชาติ, การประท้วง, การนัดหยุดงาน, การก่อการจลาจล หรือการถูกปฏิเสธไม่ให้เข้าหรือออกเมืองจากเจ้าหน้าที่ตรวจคนเข้าเมืองหรือเจ้าหน้าที่แรงงานทั้งไทย เกาหลี
- ✚ ภาษีมูลค่าเพิ่ม 7% และภาษีการบริการ 3% (กรณีต้องการใบเสร็จรับเงิน/ใบกำกับภาษี)

เงื่อนไขเพิ่มเติม

- ✚ กรณีที่กองตรวจคนเข้าเมืองทั้งประเทศไทย และ/หรือ ประเทศปลายทางปฏิเสธมิให้เดินทางออกหรือเข้าประเทศตามที่ระบุในรายการเดินทาง บริษัทฯ ของสงวนสิทธิ์ไม่คืนค่าบริการไม่ว่ากรณีใดๆ
- ✚ บริษัทฯ รับผิดชอบผู้จองประสงค์การเดินทางเพื่อท่องเที่ยวเท่านั้น
- ✚ เกี่ยวกับ ราคา และรายการอาจมีการเปลี่ยนแปลงได้ตามความเหมาะสม โดยมีต้องแจ้งให้ทราบล่วงหน้า
- ✚ เมื่อตกลงชำระเงินไม่ว่าทั้งหมดหรือบางส่วนกับทางบริษัทฯ ทางบริษัทฯ จะถือว่าท่านได้ยอมรับในเงื่อนไขและข้อตกลงต่าง ๆ ที่ได้ระบุไว้ทั้งหมดนี้แล้ว

การสำรองที่นั่ง

- ✚ กรุณาชำระเงินมัดจำทัวร์ท่านละ 5,000 บาท (ช่วงเทศกาลวันหยุดต่อเนื่อง มัดจำท่านละ 10,000 บาท) พร้อมนำส่งหนังสือเดินทางหรือสำเนาที่เห็นรายละเอียดผู้เดินทางชัดเจนให้กับทางบริษัทฯ ทำการสำรองที่นั่ง
- ✚ ยอดเงินค่าทัวร์ส่วนที่เหลือทั้งหมด กรุณาชำระก่อนการเดินทาง 15 วัน

หมายเหตุ

- ✚ บริษัทฯ ขอสงวนสิทธิ์ที่จะเปลี่ยนแปลงรายละเอียดบางประการในทัวร์นี้ เมื่อเกิดเหตุสุดวิสัยจนไม่อาจแก้ไขได้
- ✚ บริษัทฯ ไม่รับผิดชอบค่าเสียหายในเหตุการณ์ที่เกิดจากสายการบิน ภัยธรรมชาติ ปฏิวัติและอื่นๆ ที่อยู่นอกเหนือการควบคุมของทางบริษัทฯ หรือค่าใช้จ่ายเพิ่มเติมที่เกิดขึ้นทางตรงหรือทางอ้อม เช่น การเจ็บป่วย การถูกทำร้าย การสูญหาย ความล่าช้า หรือจากอุบัติเหตุ
- ✚ หากท่านถอนตัวก่อนรายการท่องเที่ยวจะสิ้นสุดลง ทางบริษัทฯ จะถือว่าท่านสละสิทธิ์และจะไม่รับผิดชอบค่าบริการที่ท่านได้ชำระไว้แล้วไม่ว่ากรณีใดๆ ทั้งสิ้น
- ✚ บริษัทฯ จะไม่รับผิดชอบต่อการห้ามออกนอกประเทศ หรือ ห้ามเข้าประเทศ อันเนื่องมาจากมีสิ่งผิดกฎหมาย หรือเอกสารเดินทางไม่ถูกต้อง หรือ การถูกปฏิเสธในกรณีอื่นๆ
- ✚ รายการนี้เป็นเพียงข้อเสนอที่ควรได้รับการยืนยันจากบริษัทฯ อีกครั้งหนึ่ง หลังจากได้สำรองที่นั่งบนเครื่อง และโรงแรมที่พักในต่างประเทศเป็นที่เรียบร้อยแล้ว แต่อย่างไรก็ตามรายการนี้อาจเปลี่ยนแปลงได้ตามความเหมาะสม

- ✦ ราคานี้คิดตามราคาตัวเครื่องบินในปัจจุบัน หากราคาตัวเครื่องบินปรับสูงขึ้น บริษัทฯ สงวนสิทธิ์ที่จะปรับราคาตัวเครื่องบินตามสถานการณ์ดังกล่าว
- ✦ กรณีเกิดความผิดพลาดจากตัวแทน หรือ หน่วยงานที่เกี่ยวข้อง จนมีการยกเลิก ลำช้า เปลี่ยนแปลง การบริการจากสายการบินบริษัทฯ ขนส่ง หรือ หน่วยงานที่ให้บริการ บริษัทฯ จะดำเนินโดยสุดความสามารถที่จะจัดบริการตัวอื่นทดแทนให้ แต่จะไม่คืนเงินให้สำหรับค่าบริการนั้นๆ
- ✦ มีบุคคล พนักงาน และตัวแทนของบริษัทฯ ไม่มีสิทธิ์ในการให้คำสัญญาใดๆ ทั้งสิ้นแทนบริษัทฯ นอกจากมีเอกสารลงนามโดยผู้มีอำนาจของบริษัทฯ กำกับเท่านั้น
- ✦ หากไม่สามารถไปเที่ยวในสถานที่ที่ระบุในโปรแกรมได้ อันเนื่องมาจากธรรมชาติ ความล่าช้า และความผิดพลาด จากทางสายการบินจะไม่มีการคืนเงินใดๆ ทั้งสิ้น แต่ทั้งนี้ทางบริษัทฯ จะจัดหารายการเที่ยวสถานที่อื่นๆ มาให้ โดยขอสงวนสิทธิ์ การจัดหานี้โดยไม่แจ้งให้ทราบล่วงหน้า

หนังสือเดินทางของท่านควรมีอายุการใช้งานเหลือเกิน 6 เดือน มิฉะนั้นทางบริษัทฯ จะไม่รับผิดชอบ กรณีด่านตรวจคนเข้าเมืองปฏิเสธการเดินทางของท่าน