



License No. 11/03994

# บริษัท ชันมูนทัวร์ แอนด์ ทราเวล จำกัด

199/39 หมู่บ้านบ้านกลางเมืองนวมินทร์ 42 ซอยนวมินทร์ 42 แขวงคลองกุ่ม เขตบึงกุ่ม กรุงเทพฯ 10240

☎ 02-363-7829-32

☎ 086-360-2262

🔥 สายด่วน  
080-925-3322

f SunMoonTours&Travel

✉ special.sunmoon@gmail.com

🌐 www.sunmoon.co.th



@sunmoontour



# Korea Flower

5 DAYS  
3 NIGHTS

เริ่มต้น..

18,900.-

✈️ รวมตั๋วเครื่องบิน

🛏️ รวมที่พัก

🍴 รวมอาหาร

## รายละเอียดโปรแกรมการเดินทาง

วัน	โปรแกรมการเดินทาง	อาหาร	โรงแรมที่พัก
1	กรุงเทพฯ – อินชอน	-	-
2	ร้านอาหาร Forest Outings – ห้องสมุดสตาร์ฟลอร์ด – วัดพงอินซา	L: พุลโกกกี D: ทักคาลบี	L'ART HOTEL OR SML
3	เช็คอินย่านซองซู – พระราชวังชางด็อกกุง – วัดโซเกซา – ซ็อบบึงซองแด	B : โรงแรม L : คาลบี D : X	L'ART HOTEL OR SML
4	ศูนย์เครื่องสำอาง – ศูนย์โสม – ศูนย์สมุนไพรสดโพยน์ – หมู่บ้านอินพยอง อันอก – N'Seoul – DUTY FREE – ซ็อบบึงเมียงดง	B : โรงแรม L : ซาบู D : X	L'ART HOTEL OR SML
5	ศูนย์สมุนไพรออกเทนามู – พิพิธภัณฑ์สำหรับใส่ชุดฮันบก – ร้านละลายเงินวอน – สนามบินอินชอน – กรุงเทพฯ	B : โรงแรม L : ไท่ตุนโสม D : X	-

## รายละเอียดสายการบิน

สายการบิน	เที่ยวบินขาไป	BKK – ICN	เที่ยวบินขากลับ	ICN – BKK
	<b>BX748</b>	<b>22.20 – 06.05</b>	<b>BX747</b>	<b>17.15 – 21.20</b>
	<b>7C2204</b>	<b>01.00 – 08.25</b>	<b>7C2203</b>	<b>19.30 – 23.45</b>

\*\*\* เที่ยวบินอาจมีการเปลี่ยนแปลงขึ้นอยู่กับจำนวนที่นั่งว่างและไฟท์บินในวันเดินทาง\*\*\*

## กำหนดการเดินทาง พ.ค. - ก.ย. 2569

อัตราค่าบริการ (บาท)	ผู้ใหญ่และเด็ก เข้าพัก 2-3 ท่านต่อห้อง	พักเดี่ยว เพิ่มราคาท่านละ
พฤษภาคม : 6-10 / 13-17 / 20-24 / 27-31	<b>18,900</b>	<b>5,900</b>
มิถุนายน : 3-7 / 10-14 / 17-21 / 24-28	<b>18,900</b>	
กรกฎาคม : 1-5 / 8-12 / 15-19 / 22-26	<b>18,900</b>	
กรกฎาคม : 24-28 / 25-29 / 26-30	<b>20,900</b>	
สิงหาคม : 5-9 / 12-16 / 19-23 / 26-30	<b>18,900</b>	
กันยายน : 2-6 / 9-13 / 16-20 / 23-27	<b>18,900</b>	

## วันแรก : สนามบินสุวรรณภูมิ

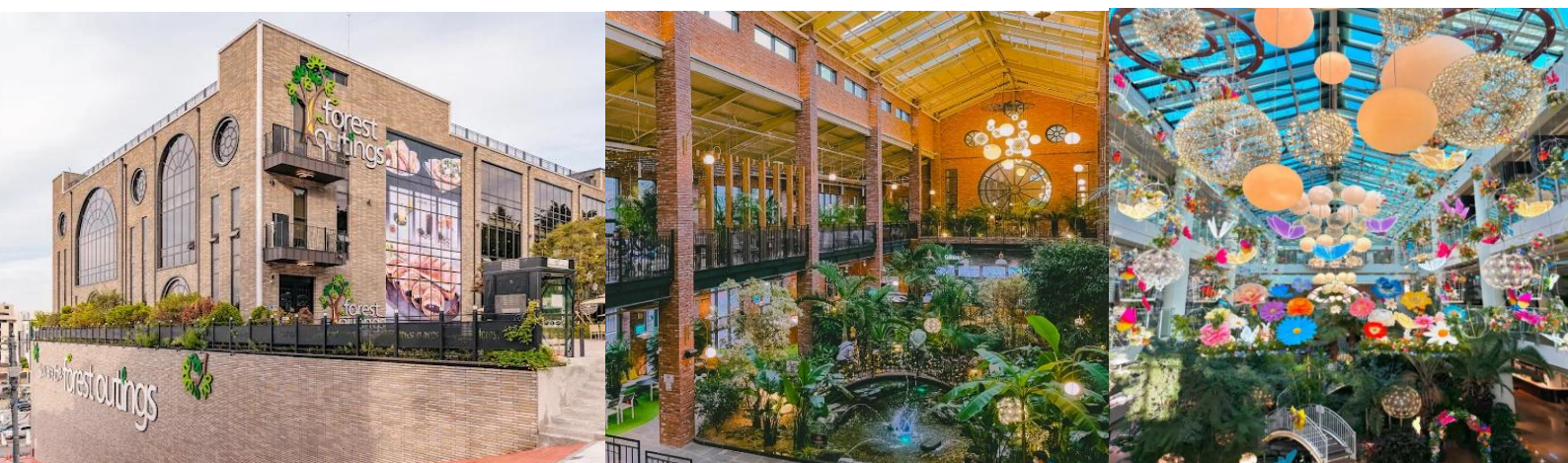
**เย็น** คณะพร้อมกัน ณ **สนามบินสุวรรณภูมิ** ผู้โดยสารขาออกระหว่างประเทศ ชั้น 4 ให้ท่านรับเอกสารพร้อมฟังก์ซ์แจ้งต่างๆ และฝากกระเป๋าให้กับทางเจ้าหน้าที่สายการบินด้วยตัวท่านเองตามนโยบายรักษาความปลอดภัยของสายการบิน

\*\*\* ออกเดินทางสู่ **กรุงโซล** ประเทศเกาหลีใต้ เกี่ยวกับบินและเวลาออก-ถึง ตามที่ระบุในตาราง \*\*\*

## วันที่สอง : สนามบินอินชอน / ร้านกาแฟ Forest Outings / ห้องสมุดสตาร์ฟิลด์ / วัดพงอินซา

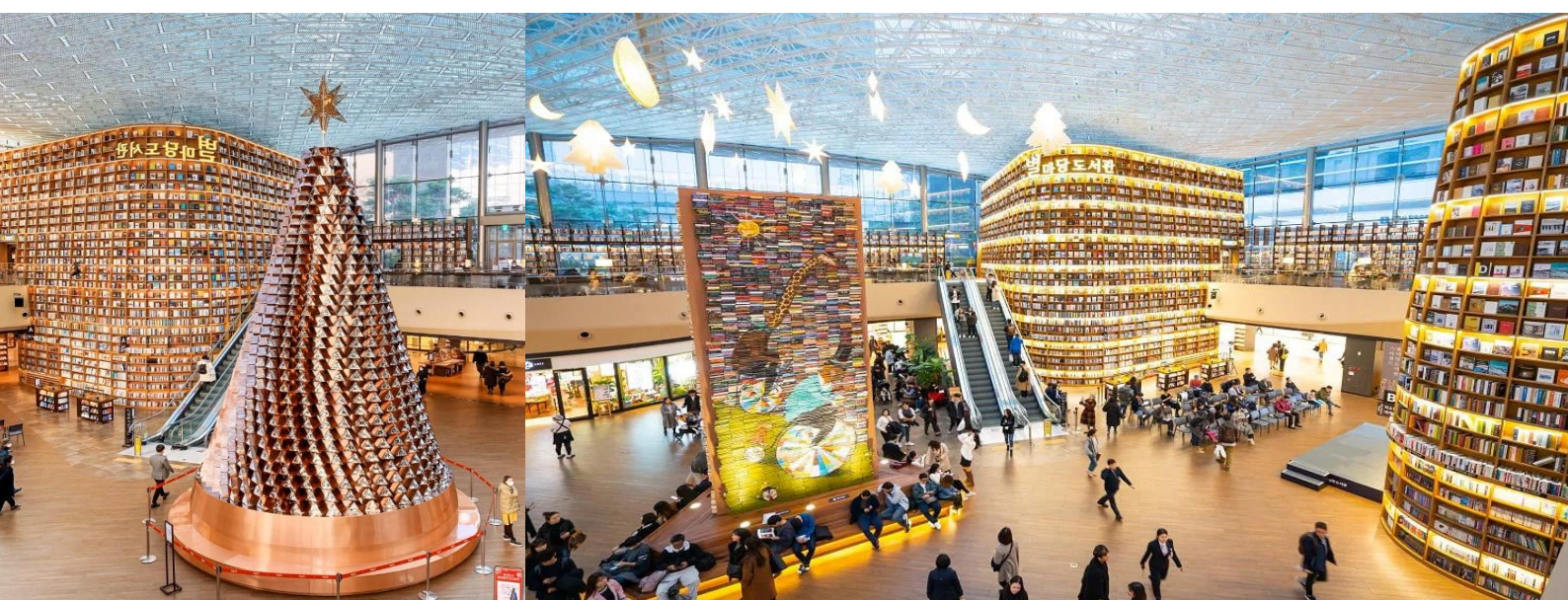
**เช้า** เดินทางถึง **สนามบินอินชอน** กรุงโซล หลังจากผ่านพิธีการตรวจคนเข้าเมืองและศุลกากรแล้ว (กรุณาปรับนาฬิกาของท่านให้เป็นเวลาท้องถิ่นเพื่อสะดวกในการนัดหมาย เวลาประเทศเกาหลีจะเร็วกว่าประเทศไทย 2 ชั่วโมง)

นำท่านเช็กอิน **ร้านกาแฟ Forest Outings** เป็นร้านคาเฟ่และร้านอาหารที่กำลังได้รับความนิยมมาก ๆ Forest Outing Café เป็นคาเฟ่ที่ล้อมรอบด้วยธรรมชาติตกแต่งด้วยต้นไม้หลากหลายชนิด มีบ่อน้ำขนาดเล็กอยู่ใจกลางของร้านช่วยเพิ่มความร่มรื่น อีกทั้งยังมีทั้งอาหารคาวหวานให้เลือกทานอีกด้วย **(ไม่รวมค่าเครื่องดื่ม)**



**กลางวัน** รับประทานอาหาร ณ ภัตตาคาร **(ซาบู ซาบู)**

**บ่าย** นำท่านเที่ยวชม **ห้องสมุดสตาร์ฟิลด์** โดย Starfield Library บริหารงานโดยกลุ่มธุรกิจ Shinsegae ห้องสมุดสุดอลังการนี้ตั้งอยู่ในห้างใหญ่ COEX Mall ในเขต Gangnam ภายในพื้นที่กว่า 2,800 ตรม. มีหนังสือกว่า 70,000 เล่ม นิติยสารกว่า 600 ฉบับ พื้นที่นั่งสองชั้นที่ให้เลือกตามอัธยาศัย ชั้นวางหนังสือที่มีความสูงถึง 13 เมตรเป็นจุดดึงดูด

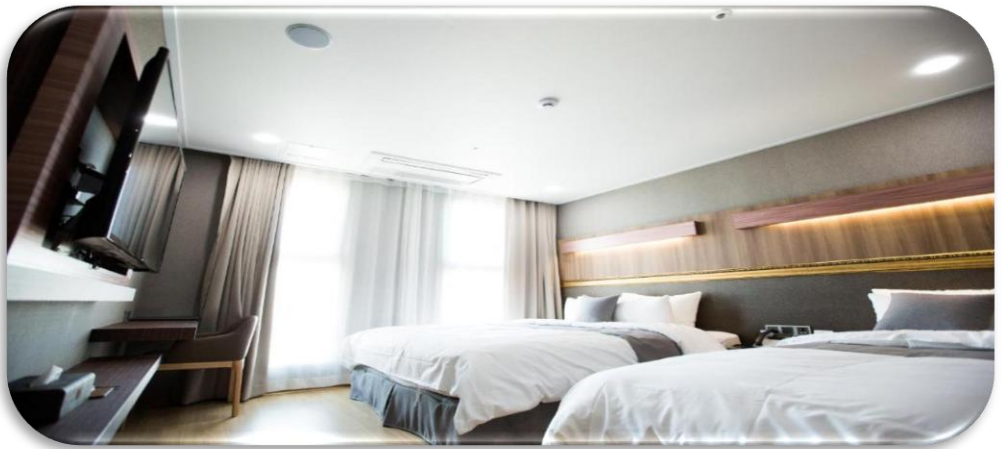


จากนั้นนำท่านชม **วัดพงอินซา (Bongeunsa Temple)** เป็นวัดเก่าที่มีอายุกว่าหนึ่งพันสองร้อยปี วัดแห่งนี้ตั้งอยู่บริเวณเชิงเขาชูดซานใจกลางกรุงโซล ภายในบริเวณมีสถาปัตยกรรมดั้งเดิมอันงดงามที่สะท้อนถึงศิลปะวัฒนธรรมเกาหลีในอดีต อีกทั้งยังแวดล้อมด้วยสภาพทางธรรมชาติของป่าไม้ ไฮไลท์ของวัดแห่งนี้คือการเดินขึ้นไปสักการะพระพุทธรูปที่แกะสลักด้วยหินอ่อนซึ่งเป็นพระพุทธรูปองค์ใหญ่ที่สุดของเกาหลีใต้ โดยมีความสูง 23 เมตร เป็นวัดที่ผู้คนนิยมมาไหว้อุปพระเสริมสิริมงคลกันอย่างไม่ขาดสาย



**เย็น** **อิสระอาหารเย็น** เพื่อให้คุณเลือกสรรเมนูสุดพิเศษด้วยตัวคุณเองตามอัธยาศัย

นำท่านเข้าสู่ที่พัก **L'ART HOTEL, SEOUL** หรือเทียบเท่า



**วันที่สาม : ซ็อบปีงย่านซองซู – พระราชวังชางด็อกกุง – วัดโซเกซา – ซ็อบปีงฮงแด**

**เช้า** รับประทานอาหารเช้า ณ ห้องอาหารโรงแรม (บุฟเฟ่ต์หรือเซตเมนูอาหารเช้าสไตล์อเมริกันผสมผสานแบบเกาหลี)

จากนั้นนำท่านเยือน **ย่านซองซู** ได้รับการขนานนามว่าเป็น Brooklyn แห่งกรุงโซล เพราะเป็นที่ตั้งของร้านขายของและคาเฟ่ชิค ๆ มากมาย ไม่ว่าจะเป็นร้านของศิลปินและดีไซน์เนอร์ชื่อดัง ร้านสินค้าแบรนด์เนม ร้านกาแฟ ร้านอาหาร และ ArtGallery เช่น Onion Cafe, Tongue Planet, LCDC Seoul รวมถึงจุดเช็คอินยอดฮิตอย่าง Pop-up Store ของ Dior และ Flagship Store ของกระเป๋าสตังค์ Standoil ก็ตั้งอยู่ในย่านนี้เช่นกัน ส่วนใครที่ชื่นชอบการทำคอนเทนต์ลง IG ก็บอกเลยว่าย่านนี้มีตึกสวย ๆ ให้เก็บภาพเพียบ จะสายสตรีทหรือสายแฟชั่นก็แวะมาได้ ไม่มีผิดหวัง



**กลางวัน** บริการอาหาร ณ ภัตตาคาร (หมวย่างคาลบี - อาหารพื้นเมืองเกาหลีที่เลื่องชื่อและรู้จักกันดีทั่วโลก มีรสชาติออกหวาน นุ่มและกลมกล่อมนำหมูสับที่ติดกับกระดูกที่เชื่อว่าเป็นส่วนที่เหมาะสมและอร่อยที่สุด อย่างบนเตาถ่านแบบดั้งเดิม และตัดเป็นชิ้นพอคำ ห่อทานแบบเมี่ยงคำไทยโดยใส่น้ำจิ้มเต้าเจี้ยวและเครื่องเคียงที่ขอบหรือข้าวสวยร้อนๆพร้อมบริการเครื่องเคียงต่าง ๆ และน้ำซุสสำหรับ)

**บ่าย** นำชม **พระราชวังชางดีอกกุง** 1 ใน 5 พระราชวังหลวงในยุคราชวงศ์โชซอน อายุเก่าแก่กว่า 600 ปี พระราชวังแห่งนี้ ถือว่ามีสภาพดีและสมบูรณ์ที่สุด จนได้รับการประกาศจากยูเนสโกให้เป็นมรดกโลกทางวัฒนธรรมในปี ค.ศ. 1997 นำชมตำหนักทงพระโรง พระตำหนักที่ประทับ ส่วนแสดงพิพิธภัณฑ์ซึ่งได้รวบรวมข้าวของเครื่องใช้ในสมัยก่อนไว้มากมาย



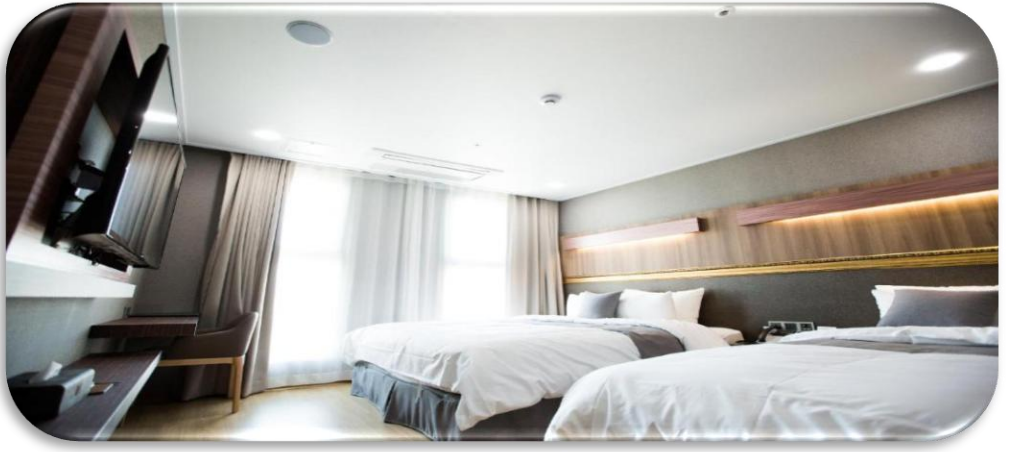
จากนั้นนำท่านเที่ยวชม **วัดโซเกซา Jogyesa Temple** หรือที่คนไทยเรียกว่า “**วัดพระยิม**” ในอดีตนั้นวัดแห่งนี้เป็นเหมือน ศูนย์กลางของศาสนาพุทธนิกายเซนในเกาหลี ซึ่งเป็นวัดเก่าแก่และมีชื่อเสียงเป็นอย่างยิ่ง เมื่อเดินเข้ามาในวัดนี้สิ่งแรกที่ จะสังเกตเห็นก็คือต้นไม้อายุที่ด้านหน้าประตูทางเข้า มีความสูงถึง 26 เมตร ส่วนอาคารหลักของวัดนั้นมีอายุมากกว่า 500 ปี และเป็นอาคารขนาดใหญ่ ชื่อว่า Daeungjeon สร้างขึ้นในปี 1938 ภายในมีพระประธานสีทองขนาดใหญ่ 3 องค์ ซึ่งชาวเกาหลีเชื่อกันว่ามีความศักดิ์สิทธิ์ จึงนิยมไปนมัสการในวันสำคัญต่างๆ



จากนั้นพาท่านเดินเพลินเพลินและอัปเดตเทรนด์แฟชั่นของวัยรุ่นเกาหลี **ย่านองแด** หรือ **ย่านองอก** ซึ่งอยู่ใกล้กับ มหาวิทยาลัยศิลปะองอกที่มีชื่อเสียงและได้รับความนิยมมากที่สุดของเกาหลีจึงทำให้ย่านนี้เป็นศูนย์รวมแฟชั่นล้ำสมัยแหล่ง ใหม่ของหนุ่มสาวชาวกรุงโซลเต็มไปด้วยบรรยากาศที่มีสีสันของศิลปะแห่งการช้อปปิ้งที่แปลกตา ท่านสามารถเลือกซื้อ ของ แอนด์เมด จากคนหนุ่มสาว เสื้อผ้า กระเป๋า รองเท้า และ Accessories ต่างๆ เดินช้อปปิ้งในร้านเสื้อสวยสุดอาร์ตแบบ นักศึกษาและอัปเดตสตรีท สไตล์ จากแฟชั่นนิสต้าตัวจริง นอกจากนี้ยังมีร้านกาแฟมากมาย ส่วนกลางคืนที่นี้ยังเป็นแหล่ง บาร์ตี้ที่ Chic ที่สุดในโซล



**ถ้า** **อิสระอาหารเย็น** เพื่อให้ท่านเต็มอัมกับการเดินช้อปปิ้ง  
นำท่านเข้าสู่ที่พัก **L'ART HOTEL , SEOUL** หรือเทียบเท่า



**วันที่สี่**      **ศูนย์เครื่องสำอาง – ศูนย์โสม – ศูนย์สมุนไพรสดโพยน์ – หมู่บ้านอินพยอง อันอก – N’Seoul – DUTY FREE – ช้อปปิงเมืองดง**

**เช้า**      รับประทานอาหารเช้า ณ ห้องอาหารโรงแรม (บุฟเฟ่ต์หรือเซตเมนูอาหารเช้าสไตล์อเมริกันผสมผสานแบบเกาหลี)

นำท่านชม **ศูนย์โสมเกาหลี** เรียนรู้วิธีการปลูกและดูแลโสมอย่างไรให้ได้คุณภาพดีจากเจ้าหน้าที่ซึ่งผ่านการอบรมจากรัฐบาลเกาหลี พร้อมเลือกซื้อหาผลิตภัณฑ์โสมรูปแบบต่างๆ ในราคาถูกลงกว่าเมืองไทย ไว้บำรุงสุขภาพตัวท่านเองหรือเป็นของขวัญสำหรับครอบครัว ซึ่งโสมที่นี่ได้รับการรับรองทั้งคุณภาพและราคาจากทางรัฐบาลเกาหลี นำท่านเยี่ยมชม **ศูนย์สมุนไพรสดโพยน์** เป็นผลิตภัณฑ์ที่สกัดจากน้ำมันสนแดง มีสรรพคุณช่วยบำรุงร่างกาย ลดไขมัน ช่วยควบคุมอาหารและรักษาสมดุลในร่างกาย

จากนั้นนำท่านชม **หมู่บ้านอินพยองอันอก** เป็นหมู่บ้านโบราณเกาหลีที่ตั้งอยู่บริเวณเชิงเขาพุกันซาน เขตอินพยอง ในกรุงโซล โดยถือว่าเป็นหมู่บ้านเกาหลีโบราณแบบสมัยใหม่ เนื่องจากว่าหมู่บ้านโบราณเกาหลีปกติแล้วจะเป็นหมู่บ้านที่สร้างมาอย่างยาวนาน และปรับปรุงซ่อมแซมมาจนถึงปัจจุบัน แต่สำหรับหมู่บ้านอินพยองอันอกนี้เป็นหมู่บ้านโบราณเกาหลีที่สร้างขึ้นใหม่ทั้งหมด



**กลางวัน**      รับประทานอาหาร ณ ภัตตาคาร (**ชาบู ชาบู หม้อไฟ** - อาหารพื้นเมืองของคาบสมุทรเกาหลีตั้งแต่สมัยมองโกลเลียบุกคาบสมุทรเกาหลี ลักษณะคล้ายสุกี้หม้อไฟของญี่ปุ่น โดยนำเครื่องเคียงต่างๆ เช่น พักหลากชนิด เห็ดตามฤดู หมูเบคอน ที่จัดเตรียมไว้ มาจัดเรียงให้สวยงามในหม้อ เวลาทาน เติมน้ำซุปลาบูปรุงรสแล้วต้มให้เดือด แล้วจึงนำอุ้งสดลงต้ม สามารถรับประทานเป็นอุ้งร้อน ทานพร้อมข้าวสวยร้อนและเครื่องเคียง)

จากนั้นนำท่านย้อนรอยละครดัง Witch You Hee, Kim Sang Soon ณ [ภูเขาซัมซาน](#) ภูเขาเพียงลูกเดียวตั้งอยู่ใจกลางเมืองหลวง ให้ท่านชมทัศนียภาพกรุงโซลและชานเมืองแบบรอบทิศ 360 องศา ที่ตั้งของ [N TOWER](#) หรือหอคอยกรุงโซล หรือท่านจะสัมผัสกลิ่นอายแห่งรักแบบฉบับเกาหลี โดยการคล้องกุญแจคู่รักบนภูเขาซัมซานอันสุดแสนโรแมนติก ดึงนี้ก็ได้ตามอริยาศัย ([ไม่รวมค่าลิฟท์ขึ้นลิฟต์ N TOWER](#))

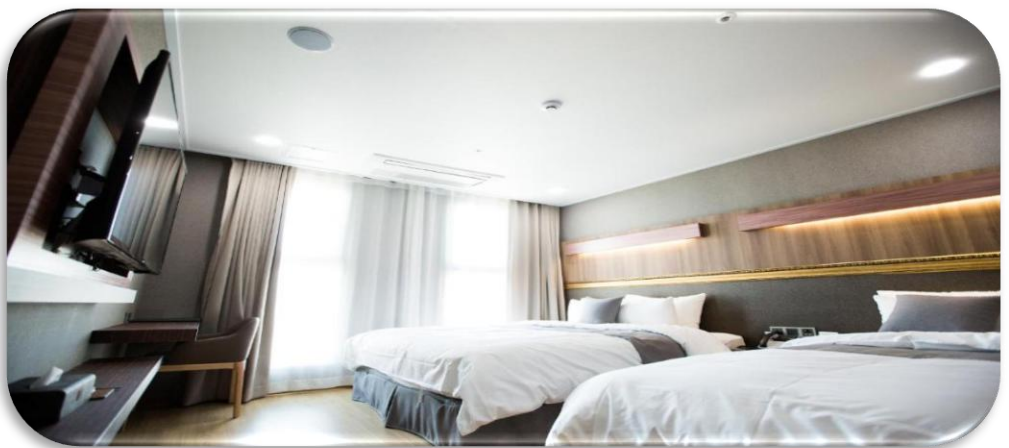


นำท่านช้อปปิ้ง ณ [ห้างสินค้าปลอดภาษี DUTY FREE](#) ให้ท่านได้เลือกซื้อสินค้าแบรนด์เนมนำเข้าจากต่างประเทศและแบรนด์เกาหลีชั้นนำมากมายหลากหลายชนิด อาทิเช่น กระเป๋า นาฬิกา เครื่องสำอาง น้ำหอม สินค้าแฟชั่น หลากสไตล์ ในราคาย่อมเยา นำท่านช้อปปิ้งที่ย่าน [เมียงดง](#) แหล่งช้อปปิ้งขึ้นชื่อและสถานที่รวมแฟชั่นชั้นนำของกรุงโซล หรือที่คนไทยรู้จักในชื่อของ ["สยามสแควร์เกาหลี"](#) ท่านจะได้พบกับสินค้าวัยรุ่นมากมายหลากหลายยี่ห้อ ไม่ว่าจะเป็นเครื่องสำอางยี่ห้อดัง อย่างเช่น [THE SKIN FOOD, THE FACE SHOP, ETUDE HOUSE, MISSHA ฯลฯ](#) เสื้อผ้าแฟชั่นมีสไตล์, รองเท้า สันสูงน่ารักๆ, รองเท้าผ้าใบเก๋ๆ ร้านกระเป๋าแฟชั่น รวมถึงเครื่องประดับต่างๆ นอกจากนี้ยังมีร้านอาหารและร้านกาแฟน่ารักๆ ซึ่งที่นี่จะมีวัยรุ่นหนุ่มสาวเกาหลีไปรวมตัวกันมากมาย



[คำ](#)

[อิสระอาหารเย็น](#) เพื่อให้ท่านเต็มอิ่มกับการเดินช้อปปิ้ง นำท่านเข้าสู่ที่พัก [L'ART HOTEL, SEOUL](#) หรือเทียบเท่า



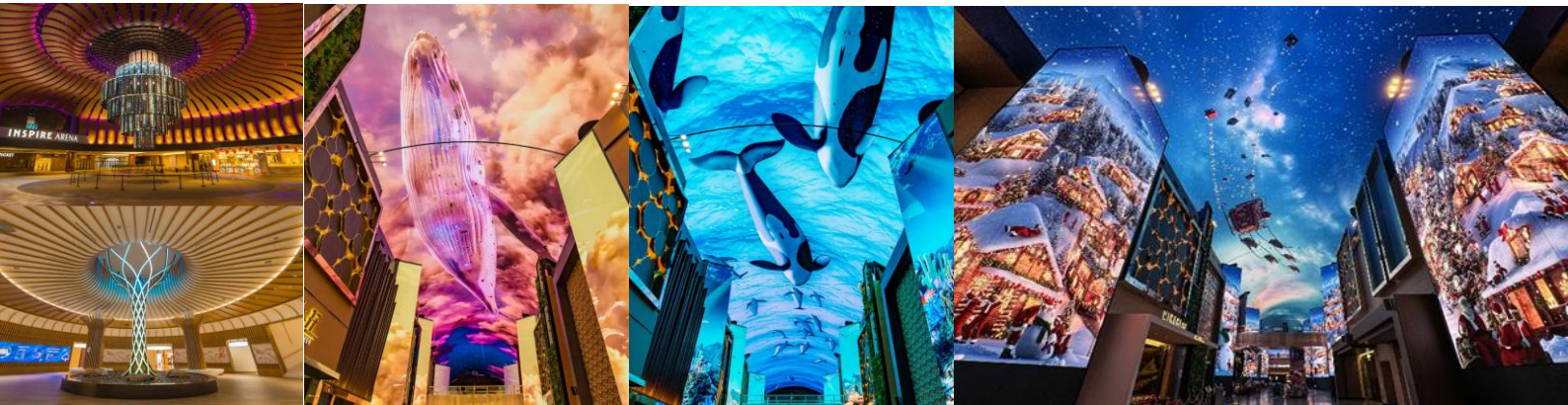
นำท่านไปยัง **ศูนย์สมุนไพรออกเทนามู** ซึ่งต้นไม้มหัศจรรย์เจริญเติบโตในป่าลึกบนภูเขาที่ปราศจากมลภาวะและระดับสูงเหนือน้ำทะเล 50-800 เมตร เมล็ดของพันธุ์อ้อตเถตนี้ชาวเกาหลีรุ่นใหม่นิยมนำมารับประทานเพื่อช่วยดูแลตับให้สะอาดแข็งแรง ป้องกันโรคตับแข็ง ไม่ถูกทำลายจากการดื่มแอลกอฮอล์ กาแฟ บุหรี่ สารตกค้างจากอาหารและยา

จากนั้นนำท่านเดินทางสู่ **พิพิธภัณฑ์สาหร่าย (Seaweed Museum)** เรียนรู้การทำสาหร่ายของชาวเกาหลีการบอกเล่าเรื่องราวขั้นตอนความเป็นมาของสาหร่าย ตั้งแต่เป็นหัวเชื้อจนถึงขั้นตอนสุดท้าย ในประเทศเกาหลีใต้สาหร่ายนั้นเป็นที่นิยมมาก อาหารเกาหลีหลากหลายเมนูล้วนมีส่วนผสมของสาหร่าย ยกตัวอย่างเช่น ข้าวยำเกาหลี (บีบีมับ) นำท่านเรียนรู้ **“การทำข้าวห่อสาหร่ายคิมบับ (Kimbab)”** อาหารง่ายๆ ที่คนเกาหลีนิยมรับประทาน โดยการนำข้าวสุก และส่วนผสมอื่นๆ หลากชนิด เช่น แดงกวา แครอท ผักโขม ไข่เจียว ปูอัด แอม เป็นต้น วางบนแผ่นสาหร่าย ม้วนเป็นแท่ง ยาวๆ แล้วหั่นเป็นชิ้นพอดีคำ เสิร์ฟพร้อมหัวไชเท้าดอง และกิมจิ ชาวเกาหลีนิยมรับประทานคิมบับระหว่างการปิกนิกหรืองานกิจกรรมกลางแจ้งหลังจากทุกท่านได้ร่วมกิจกรรมเรียบร้อยแล้ว เชิญท่าน **สวมชุดฮันบก (Hanbok)** ซึ่งเป็นชุดประจำชาติของประเทศเกาหลีใต้ ถ่ายรูปกับฉากจำลอง 4 มิติซึ่งมีความสวยงามและประทับใจ พร้อมถ่ายรูปเป็นที่ระลึก



**กลางวัน** รับประทานอาหาร ณ ภัตตาคาร (**ชมเก๋งหรือไถ่ตุ๋นโสม - อาหารวังในสมัยก่อน ปัจจุบันเป็นอาหารเลี้ยงเชื้อของเมืองหลวง เชื่อกันว่าบำรุงและเสริมสุขภาพ เสิร์ฟให้ท่านละ 1 ตัวในหม้อดินร้อน ภายในตัวไถ่จะมีข้าวเหนียว รากโสม พุทราแดงและเคล็ดลับในการตุ๋น เสิร์ฟพร้อมเครื่องเคียงที่เรียกว่า กักตุ๊กิ เส้นขนมจีน เหล้าโสม พริกไทยดำและเกลือ**)

**บ่าย** จากนั้นนำท่านสู่ **INSPIRE MEDIA - ATTRACTION VENUES** กับเทคโนโลยีสื่อผสมสุดล้ำที่ใหญ่ที่สุดของ เกาหลีใต้ ที่จะพาท่านเข้าสู่ดินแดนเหนือจินตนาการ ที่ซึ่งความฝันพบกับความจริงเกิดเป็นความมหัศจรรย์จะ ล้อมรอบตัวคุณกับความตื่นตะลึงที่ทุกไฮเทคสัมผัสจะได้รับการตอบสนองผ่าน Immersive Wall ดนตรีและเสียงใน ระบบ Hi-End ที่มีการออกแบบเป็นพิเศษด้านสถาปัตยกรรม พร้อมกับระบบแสงสีสุดพิเศษที่จะปลุกเร้าหัวใจ ของคุณให้ดื่มด่ำไปกับความเพลิดเพลินตลอดการเข้าชมทั้งหมด 5 โซน Le Space / Rotunda / Aurora / Inspire Wonders / Discovery Park ที่คุณจะต้องลองสัมผัสเองเท่านั้น ลองจินตนาการเล่น ๆ ดูว่าสัตว์ทะเลนานาชนิด แหวกว่ายอยู่เหนือศีรษะของคุณ ณ ดินแดนใต้ทะเลลึกที่กว้างใหญ่ไพศาล ล่องลอยอยู่บนท้องฟ้าสีหวาน บอกได้เลยว่าสุดที่จะจินตนาการได้



จากนั้นนำท่านสู่ [สนามบินอินชอน](#) ระหว่างทางพาท่านแวะ [ร้านละลายเงินวอน](#) ที่ซูเปอร์มาร์เก็ตใกล้สนามบิน ท่านสามารถเลือกซื้อสินค้าพื้นเมืองเป็นการส่งท้ายก่อนอำลาเกาหลี อาทิ บะหมี่ซินรามิเยน (มาฆ่าสโตลเกาหลี) อุด้ง กิมจิ ขนมหงอกโก๋พาย ลูกอมแปลกๆ ที่ประเทศไทยอาจไม่มี ช็อกโกแลตสดโคน น้ำจิ้มปรุงรสหมูย่างเกาหลี ไก่ตุ๋นโสมสำเร็จรูป ในราคาพิเศษก่อนกลับเมืองไทย

\*\*\* ออกเดินทางสู่ [กรุงเทพฯ](#) ประเทศไทย เที่ยวบินและเวลาออก-ถึง ตามที่ระบุในตาราง \*\*\*

เดินทางถึง [สนามบินสุวรรณภูมิ](#) โดยสวัสดิภาพ



### อัตราค่าบริการนี้รวม

- ✚ ตัวเครื่องบินไป-กลับ ชั้นทัศนาวร ตามเส้นทางและสายการบินที่กำหนด [รวมค่าธรรมเนียมการใช้สนามบิน \(PASSENGER SERVICE CHARGE\)](#) [ค่าประกันภัยสายการบิน \(INSURANCE TAX\)](#) และ [ค่าธรรมเนียมน้ำมัน \(FUEL SURCHARGE\)](#) [ขอสงวนสิทธิ์ในการเรียกเก็บเพิ่ม หากมีการปรับเปลี่ยนจากทางสายการบินในภายหลัง](#)
- ✚ ห้องพักทั้งหมด 3 คืน พักห้องละ 2-3 ท่าน
- ✚ บัตรเข้าชมสถานที่ท่องเที่ยว ตัวเข้าชมการแสดง ตามที่ระบุในรายการอาหารทุกมื้อ ตามที่ระบุในรายการ
- ✚ รถนำเที่ยวตลอดรายการ
- ✚ ประกันภัยคุ้มครองการเสียชีวิตจากอุบัติเหตุ วงเงิน 1,000,000 บาทและค่ารักษาพยาบาลจากอุบัติเหตุ วงเงิน 500,000 บาท เชื้อนไขตามกรมธรรม์

### อัตราค่าบริการไม่รวม

- ✚ [ค่าลงทะเบียน K-ETA](#)
- ✚ [ค่าทิปหัวหน้าทัวร์ มัคคุเทศก์ท้องถิ่น คนขับรถท้องถิ่น ขอความกรุณาจากท่าน \(1,800 บาท\) หรือมากกว่าที่ท่านประทับใจ และกรุณามอบทิปกับเจ้าหน้าที่ส่งทัวร์หรือหัวหน้าทัวร์ ณ วันเดินทางวันแรก](#)
- ✚ ค่าธรรมเนียมในการทำหนังสือเดินทาง
- ✚ ค่าวีซ่าเข้าสาธารณรัฐเกาหลี สำหรับผู้ถือหนังสือเดินทางต่างดาว และกลุ่มประเทศที่ต้องขอวีซ่าก่อนเข้าประเทศ
- ✚ ค่าใช้จ่ายส่วนตัว อาทิ อาหารและเครื่องดื่มที่สั่งเพิ่ม โทรศัพท์ โทรสาร มินิบาร์ ทวีช่องพิเศษ
- ✚ ค่าใช้จ่ายอันเกิดจากความล่าช้าของสายการบิน, อุบัติภัยธรรมชาติ, การประท้วง, การนัดหยุดงาน, การก่อการจลาจล หรือการถูกปฏิเสธไม่ให้เข้าหรือออกเมืองจากเจ้าหน้าที่ตรวจคนเข้าเมืองหรือเจ้าหน้าที่แรงงานทั้งไทย เกาหลี
- ✚ ภาษีมูลค่าเพิ่ม 7% และภาษีการบริการ 3% (กรณีต้องการใบเสร็จรับเงิน/ใบกำกับภาษี)

### เงื่อนไขเพิ่มเติม

- ✚ กรณีที่กองตรวจคนเข้าเมืองทั้งประเทศไทย และ/หรือ ประเทศปลายทางปฏิเสธมิให้เดินทางออกหรือเข้าประเทศตามที่ระบุในรายการเดินทาง บริษัทฯ ของสงวนสิทธิ์ไม่คืนค่าบริการไม่ว่ากรณีใดๆ
- ✚ บริษัทฯ รับผิดชอบผู้จองประสงค์การเดินทางเพื่อท่องเที่ยวเท่านั้น
- ✚ เที่ยวบิน ราคา และรายการอาจมีการเปลี่ยนแปลงได้ตามความเหมาะสม โดยมีต้องแจ้งให้ทราบล่วงหน้า
- ✚ เมื่อตกลงชำระเงินไม่ว่าทั้งหมดหรือบางส่วนกับทางบริษัทฯ ทางบริษัทฯ จะถือว่าท่านได้ยอมรับในเงื่อนไขและข้อตกลงต่าง ๆ ที่ได้ระบุไว้ทั้งหมดนี้แล้ว

### การสำรองที่นั่ง

- ✚ กรุณาชำระเงินมัดจำทัวร์ท่านละ 5,000 บาท (ช่วงเทศกาลวันหยุดต่อเนื่อง มัดจำท่านละ 10,000 บาท) พร้อมนำส่งหนังสือเดินทางหรือสำเนาที่เห็นรายละเอียดผู้เดินทางชัดเจนให้กับทางบริษัทฯ ทำการสำรองที่นั่ง
- ✚ ยอดเงินค่าทัวร์ส่วนที่เหลือทั้งหมด กรุณาชำระก่อนการเดินทาง 15 วัน

### หมายเหตุ

- ✚ บริษัทฯ ขอสงวนสิทธิ์ที่จะเปลี่ยนแปลงรายละเอียดบางประการในทัวร์นี้ เมื่อเกิดเหตุสุดวิสัยจนไม่อาจแก้ไขได้
- ✚ บริษัทฯ ไม่รับผิดชอบค่าเสียหายในเหตุการณ์ที่เกิดจากสายการบิน ภัยธรรมชาติ ปฏิวัติและอื่นๆ ที่อยู่นอกเหนือการควบคุมของทางบริษัทฯ หรือค่าใช้จ่ายเพิ่มเติมที่เกิดขึ้นทางตรงหรือทางอ้อม เช่น การเจ็บป่วย การถูกทำร้าย การสูญหาย ความล่าช้า หรือจากอุบัติเหตุ

- ✦ หากท่านถอนตัวก่อนรายการท่องเที่ยวจะสิ้นสุดลง ทางบริษัทฯ จะถือว่าท่านสละสิทธิ์และจะไม่รับผิดชอบค่าบริการที่ท่านได้ชำระไว้แล้วไม่ว่ากรณีใดๆ ทั้งสิ้น
- ✦ บริษัทฯ จะไม่รับผิดชอบต่อการห้ามออกนอกประเทศ หรือ ห้ามเข้าประเทศ อันเนื่องมาจากมีสิ่งผิดกฎหมาย หรือเอกสารเดินทางไม่ถูกต้อง หรือ การถูกปฏิเสธในกรณีอื่นๆ
- ✦ รายการนี้เป็นเพียงข้อเสนอที่ต้องได้รับการยืนยันจากบริษัทฯ อีกครั้งหนึ่ง หลังจากได้สำรองที่นั่งบนเครื่อง และโรงแรมที่พักในต่างประเทศเป็นที่เรียบร้อยแล้ว แต่อย่างไรก็ตามรายการนี้อาจเปลี่ยนแปลงได้ตามความเหมาะสม
- ✦ ราคานี้คิดตามราคาตัวเครื่องบินในปัจจุบัน หากราคาตัวเครื่องบินปรับสูงขึ้น บริษัทฯ สงวนสิทธิ์ที่จะปรับราคาตัวเครื่องบินตามสถานการณ์ดังกล่าว
- ✦ กรณีเกิดความผิดพลาดจากตัวแทน หรือ หน่วยงานที่เกี่ยวข้อง จนมีการยกเลิก ลำช้า เปลี่ยนแปลง การบริการจากสายการบินบริษัทฯ ขนส่ง หรือ หน่วยงานที่ให้บริการ บริษัทฯ จะดำเนินโดยสุดความสามารถที่จะจัดบริการตัวอื่นทดแทนให้ แต่จะไม่คืนเงินให้สำหรับค่าบริการนั้นๆ
- ✦ มัคคุเทศก์ พนักงาน และตัวแทนของบริษัทฯ ไม่มีสิทธิ์ในการให้คำสัญญาใดๆ ทั้งสิ้นแทนบริษัทฯ นอกจากมีเอกสารลงนามโดยผู้มีอำนาจของบริษัทฯ กำกับเท่านั้น
- ✦ หากไม่สามารถไปเที่ยวในสถานที่ที่ระบุในโปรแกรมได้ อันเนื่องมาจากธรรมชาติ ความล่าช้า และความผิดพลาด จากทางสายการบินจะไม่มีคืนเงินใดๆ ทั้งสิ้น แต่ทั้งนี้ทางบริษัทฯ จะจัดหารายการเที่ยวสถานที่อื่นๆ มาให้ โดยขอสงวนสิทธิ์ การจัดหานี้โดยไม่แจ้งให้ทราบล่วงหน้า

**หนังสือเดินทางของท่านควรมีอายุการใช้งานเหลือเกิน 6 เดือน มิฉะนั้นทางบริษัทฯ จะไม่รับผิดชอบ กรณีด่านตรวจคนเข้าเมืองปฏิเสธการเดินทางของท่าน**